

เอกสารแบบ 1
สำหรับประเมินบัตร

สำเนาประทานบัตรที่ 28835/16142



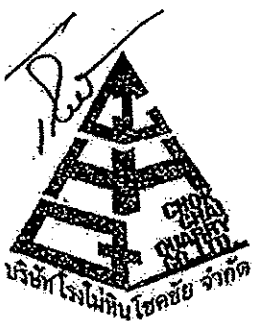
ประธานบัตร

ประธานบัตรที่ ๒๕๕๑๕ / ๑๖๖๑๒
 ประธานบัตรฉบับนี้ออกให้แก่ นรินทร์ โรจน์อินโทยัย จำกัด อายุ ปี สัญชาติ ไทย
 อยู่บ้านเลขที่ ๕๕/๑ ตรอก/ซอย
 ถนน หมู่ที่ ๑๑ ตำบล/แขวง
 อำเภอ/เขต จังหวัด นครราชสีมา
 เพื่อให้ทำเหมือง (บนบก/ในทะเล)
 ณ ตำบล อำเภอ จังหวัด
 มีอายุ ๒๕ ปี นับแต่วันที่ ๕ เดือน ธันวาคม พ.ศ. ๒๕๕๑
 และสิ้นอายุวันที่ ๕ เดือน ธันวาคม พ.ศ. ๒๕๕๓
 เป็นเนื้อที่ ๒๕๒ ไร่ ๓ งาน ๕๒ ตารางวา

ภายในเขตที่กำหนดตามแผนที่แนบท้ายประธานบัตร โดยมีรายละเอียดกำหนดไว้ตามลำดับดังต่อไปนี้

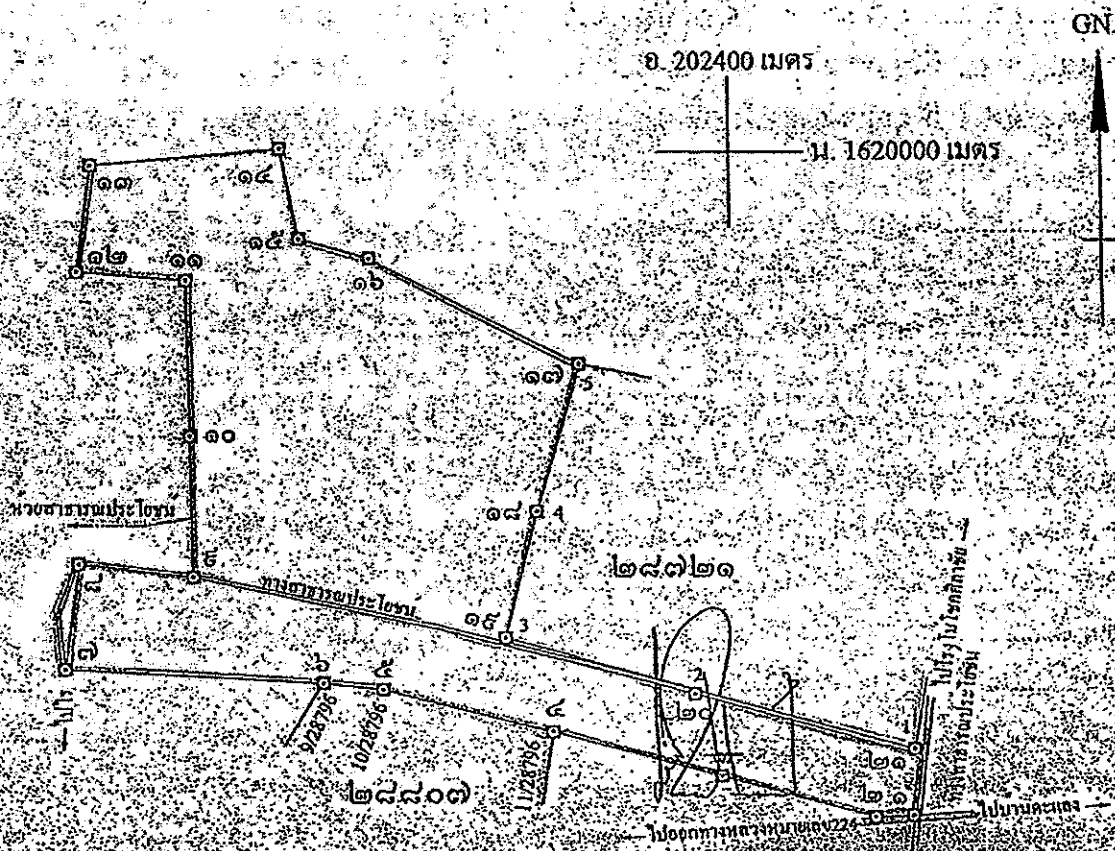
- | | |
|--|---------------------|
| (1) แผนที่แนบท้ายประธานบัตร | แสดงไว้ในลำดับที่ 1 |
| (2) เงื่อนไขการอนุญาตประธานบัตร | แสดงไว้ในลำดับที่ 2 |
| (3) แผนผังโครงการทำเหมือง | แสดงไว้ในลำดับที่ 3 |
| (4) มาตรการป้องกันและแก้ไขผลกระทบสิ่งแวดล้อม | แสดงไว้ในลำดับที่ 4 |
| (5) การชำระค่าธรรมเนียมเพื่อใช้ในการทำเหมืองประจำปี | แสดงไว้ในลำดับที่ 5 |
| (6) การเพิ่มเติมชนิดของแร่ที่จะทำเหมือง
การเปลี่ยนแปลงวิธีการทำเหมือง
แผนผังโครงการทำเหมืองและเงื่อนไข | แสดงไว้ในลำดับที่ 6 |
| (7) บันทึกการต่ออายุประธานบัตร | แสดงไว้ในลำดับที่ 7 |
| (8) บันทึกการโอนประธานบัตร | แสดงไว้ในลำดับที่ 8 |
| (9) บันทึกการยกเลิกการทำเหมือง | แสดงไว้ในลำดับที่ 9 |

ออกให้ ณ วันที่ ๕ เดือน ธันวาคม พ.ศ. ๒๕๕๑



แผนที่แนบท้ายประทานบัตรที่ ๒๔๕๑๕ / ๑๑๑๕๒

ระวางที่ 5438 III



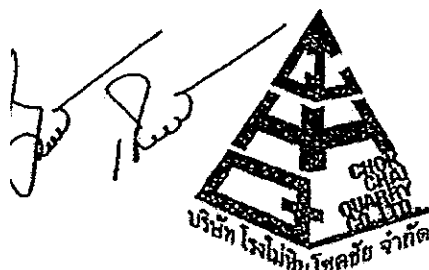
มาตราส่วน.....๑ : ๑๐,๐๐๐

จำนวนหน่วยผลิต	๑	จำนวนหน่วยผลิต	๒	กค	๒๖๓	จำนวน	๑๓	ปีการศึกษา	๒๕๒๖	รวม	๒๔	ผู้ผลิต	๑
จำนวนหน่วยผลิต	๒	จำนวนหน่วยผลิต	๓	กค	๒๖๔	จำนวน	๑๒	ปีการศึกษา	๒๕๒๗	รวม	๑๐๓	๓๕	๑
จำนวนหน่วยผลิต	๓	จำนวนหน่วยผลิต	๔	กค	๒๖๕	จำนวน	๑๑	ปีการศึกษา	๒๕๒๘	รวม	๑๑๕	๓๖	๑
จำนวนหน่วยผลิต	๔	จำนวนหน่วยผลิต	๕	กค	๒๖๖	จำนวน	๑๐	ปีการศึกษา	๒๕๒๙	รวม	๑๑๕	๓๖๕	๑
จำนวนหน่วยผลิต	๕	จำนวนหน่วยผลิต	๖	กค	๒๖๗	จำนวน	๑๑	ปีการศึกษา	๒๕๓๐	รวม	๑๑๖	๓๖๖	๑
จำนวนหน่วยผลิต	๖	จำนวนหน่วยผลิต	๗	กค	๒๖๘	จำนวน	๑๑	ปีการศึกษา	๒๕๓๑	รวม	๑๑๖	๓๖๗	๑

ลำดับ

ลำดับที่ 1

หมายเลข..... ๖	ถึงหมายเลข..... ๗	ทิศ..... ๒๗๒	องศา..... ๕๕	ลิปดา..... ๑๗๓	ระยะ..... ๓๖๕	วา..... ๑๐๐๐
หมายเลข..... ๗	ถึงหมายเลข..... ๘	ทิศ..... ๗	องศา..... ๑๑	ลิปดา..... ๗๓	ระยะ..... ๕๖๖	วา..... ๑๐๐๐
หมายเลข..... ๘	ถึงหมายเลข..... ๙	ทิศ..... ๕๖	องศา..... ๔๒	ลิปดา..... ๗๖	ระยะ..... ๘๖๖	วา..... ๑๐๐๐
หมายเลข..... ๙	ถึงหมายเลข..... ๑๐	ทิศ..... ๓๕๘	องศา..... ๔๘	ลิปดา..... ๕๖	ระยะ..... ๗๕๕	วา..... ๑๐๐๐
หมายเลข..... ๑๐	ถึงหมายเลข..... ๑๑	ทิศ..... ๓๕๘	องศา..... ๔๒	ลิปดา..... ๑๐๖	ระยะ..... ๒๑๘	วา..... ๑๐๐๐
หมายเลข..... ๑๑	ถึงหมายเลข..... ๑๒	ทิศ..... ๒๗๔	องศา..... ๒๗	ลิปดา..... ๗๓	ระยะ..... ๘๓	วา..... ๑๐๐๐
หมายเลข..... ๑๒	ถึงหมายเลข..... ๑๓	ทิศ..... ๗	องศา..... ๑๔	ลิปดา..... ๗๒	ระยะ..... ๓๔๕	วา..... ๑๐๐๐
หมายเลข..... ๑๓	ถึงหมายเลข..... ๑๔	ทิศ..... ๘๕	องศา..... ๕๕	ลิปดา..... ๑๒๗	ระยะ..... ๘๑๑	วา..... ๑๐๐๐
หมายเลข..... ๑๔	ถึงหมายเลข..... ๑๕	ทิศ..... ๑๖๗	องศา..... ๔๕	ลิปดา..... ๖๑	ระยะ..... ๕๖๗	วา..... ๑๐๐๐
หมายเลข..... ๑๕	ถึงหมายเลข..... ๑๖	ทิศ..... ๑๐๔	องศา..... ๕๖	ลิปดา..... ๔๕	ระยะ..... ๖๔๐	วา..... ๑๐๐๐
หมายเลข..... ๑๖	ถึงหมายเลข..... ๑๗	ทิศ..... ๑๑๖	องศา..... ๑๘	ลิปดา..... ๑๕๕	ระยะ..... ๘๗๒	วา..... ๑๐๐๐
หมายเลข..... ๑๗	ถึงหมายเลข..... ๑๘	ทิศ..... ๑๕๕	องศา..... ๓๑	ลิปดา..... ๑๐๔	ระยะ..... ๖๘๒	วา..... ๑๐๐๐
หมายเลข..... ๑๘	ถึงหมายเลข..... ๑๙	ทิศ..... ๑๕๓	องศา..... ๓๗	ลิปดา..... ๘๕	ระยะ..... ๕๖๗	วา..... ๑๐๐๐
หมายเลข..... ๑๙	ถึงหมายเลข..... ๒๐	ทิศ..... ๑๐๕	องศา..... ๔๓	ลิปดา..... ๑๓๗	ระยะ..... ๑๓๕	วา..... ๑๐๐๐
หมายเลข..... ๒๐	ถึงหมายเลข..... ๒๑	ทิศ..... ๑๐๕	องศา..... ๔๒	ลิปดา..... ๑๔๘	ระยะ..... ๔๔๘	วา..... ๑๐๐๐
หมายเลข..... ๒๑	ถึงหมายเลข..... ๑	ทิศ..... ๑๘๑	องศา..... ๓๕	ลิปดา..... ๔๖	ระยะ..... ๓๕๒	วา..... ๑๐๐๐
หมายเลข.....	ถึงหมายเลข.....	ทิศ.....	องศา.....	ลิปดา.....	ระยะ.....	วา.....
หมายเลข.....	ถึงหมายเลข.....	ทิศ.....	องศา.....	ลิปดา.....	ระยะ.....	วา.....
หมายเลข.....	ถึงหมายเลข.....	ทิศ.....	องศา.....	ลิปดา.....	ระยะ.....	วา.....
หมายเลข.....	ถึงหมายเลข.....	ทิศ.....	องศา.....	ลิปดา.....	ระยะ.....	วา.....
หมายเลข.....	ถึงหมายเลข.....	ทิศ.....	องศา.....	ลิปดา.....	ระยะ.....	วา.....
หมายเลข.....	ถึงหมายเลข.....	ทิศ.....	องศา.....	ลิปดา.....	ระยะ.....	วา.....
หมายเลข.....	ถึงหมายเลข.....	ทิศ.....	องศา.....	ลิปดา.....	ระยะ.....	วา.....
หมายเลข.....	ถึงหมายเลข.....	ทิศ.....	องศา.....	ลิปดา.....	ระยะ.....	วา.....
หมายเลข.....	ถึงหมายเลข.....	ทิศ.....	องศา.....	ลิปดา.....	ระยะ.....	วา.....
หมายเลข.....	ถึงหมายเลข.....	ทิศ.....	องศา.....	ลิปดา.....	ระยะ.....	วา.....
หมายเลข.....	ถึงหมายเลข.....	ทิศ.....	องศา.....	ลิปดา.....	ระยะ.....	วา.....



ลายมือชื่อ..... N. On..... ผู้เขียน

(นางสาวศิวพร จิตมัย)

ลายมือชื่อ..... ๕ ๗๑3..... ผู้ทวน

(นายสราวุธ นุชศิริ)

ลายมือชื่อ.....

(นายวีระศักดิ์ สาทรานนท์)

สำเนาประทานบัตรที่ 28721/15529



ประธานบัตร

วันที่ ๒๕/๑๑/๒๕๕๒
 ออกบัตรฉบับนี้ออกให้แก่ นรินทร์ โง้งโมหิณีโครน จากัด อายุ ปี สัญชาติ ไทย
 ภูมิลำเนา ครอบครัว/ชอย
 หมู่ที่ ๑ ตำบล/แขวง
 อำเภอ/เขต จังหวัด นครราชสีมา
 ให้อำนาจเหมือง (บนบก/ในทะเล)
 ตำบล อำเภอ จังหวัด
 กย. ๒๕๕๒ ปี นับแต่วันที่ ๒๒ เดือน สิงหาคม พ.ศ. ๒๕๕๒
 สิ้นอายุวันที่ ๒๒ เดือน สิงหาคม พ.ศ. ๒๕๕๓
 นื้อที่ ๑๔๖ ไร่ ๑ งาน ๐๗ ตารางวา พ.ศ. ๒๕๕๓

เป็นเขตที่กำหนดตามแผนที่แนบท้ายประธานบัตร โดยมีรายละเอียดที่กำหนดไว้ตามลำดับดังต่อไปนี้

- (1) แผนที่แนบท้ายประธานบัตร : แสดงไว้ในลำดับที่ 1
- (2) เงื่อนไขการอนุญาตประธานบัตร : แสดงไว้ในลำดับที่ 2
- (3) แผนผังโครงการทำเหมือง : แสดงไว้ในลำดับที่ 3
- (4) มาตรการป้องกันและแก้ไขผลกระทบสิ่งแวดล้อม : แสดงไว้ในลำดับที่ 4
- (5) การชำระค่าธรรมเนียมเพื่อใช้เนื้อที่
ในการทำเหมืองประจำปี : แสดงไว้ในลำดับที่ 5
- (6) การเพิ่มเติมชนิดของแร่ที่จะทำเหมือง
การเปลี่ยนแปลงวิธีการทำเหมือง
แผนผังโครงการทำเหมืองและเงื่อนไข : แสดงไว้ในลำดับที่ 6
- (7) บันทึกการดูอายุประธานบัตร : แสดงไว้ในลำดับที่ 7
- (8) บันทึกการโอนประธานบัตร : แสดงไว้ในลำดับที่ 8
- (9) บันทึกการหยุดการทำเหมือง : แสดงไว้ในลำดับที่ 9



ออกให้ ณ วันที่ ๒๒ เดือน สิงหาคม พ.ศ. ๒๕๕๒

ลำดับที่

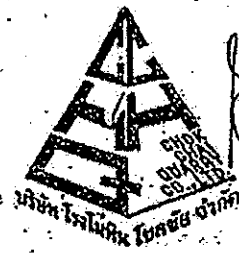
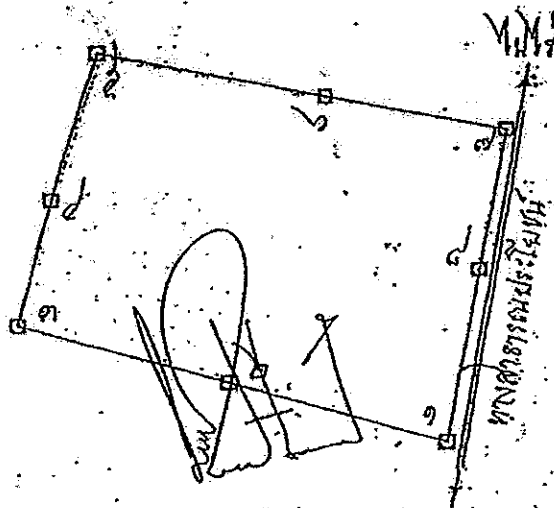
แผนที่แนบท้ายประทานบัตรที่ ๑๕๗๑๑ / ๑๕๕๒๔

อยู่ที่ ๑๕๗๑๑๑

ระหว่าง ๑๖๒๐ เห็น ๒๐๔ จอก

น. 1620000 เมตร
อ. 202000 เมตร

G.N.



ไร่ใหม่

ที่ ๑๕๗๑๑ ไร่ ๑ งาน ๐๗ ตารางวา

ราคาส่วน ๑:๑๐,๐๐๐

หมายเลข ๑	ถึงหมายเลข ๑๕๗๑๑	ทศ ๑๕๕๒๔	องค์การ ๑๕๕๒๔	๑๕๕๒๔	๑๕๕๒๔
หมายเลข ๑	ถึงหมายเลข ๑๕๗๑๑	ทศ ๑๕๕๒๔	องค์การ ๑๕๕๒๔	๑๕๕๒๔	๑๕๕๒๔
หมายเลข ๑	ถึงหมายเลข ๑๕๗๑๑	ทศ ๑๕๕๒๔	องค์การ ๑๕๕๒๔	๑๕๕๒๔	๑๕๕๒๔
หมายเลข ๑	ถึงหมายเลข ๑๕๗๑๑	ทศ ๑๕๕๒๔	องค์การ ๑๕๕๒๔	๑๕๕๒๔	๑๕๕๒๔

อง

บันทึกการต่ออายุประทานบัตร

ครั้งที่ 1 ประทานบัตรนี้ รัฐมนตรีอนุญาตให้ต่ออายุออกไปอีก.....ปี
วันที่ ๒๒ เดือน สิงหาคม พ.ศ. ๒๕๕๗ ถึงวันที่ ๒๑ เดือน สิงหาคม
๒๕๖๐ รวมเป็น ๒๕ ปี



(นายชาติ หงษ์เทียมจันทร์)
อธิบดีกรมอุตสาหกรรมพื้นฐานและการเหมืองแร่
ผู้บันทึกการต่ออายุ



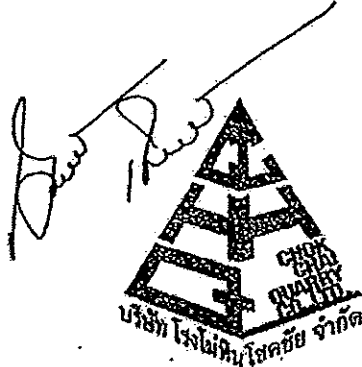
ครั้งที่ 2 ประทานบัตรนี้ รัฐมนตรีอนุญาตให้ต่ออายุออกไปอีก.....ปี
ตั้งแต่วันที่.....เดือน.....พ.ศ.....ถึงวันที่.....เดือน.....
พ.ศ.....รวมเป็น.....ปี

อธิบดีกรมทรัพยากรธรณี
ผู้บันทึกการต่ออายุ

ครั้งที่ 3 ประทานบัตรนี้ รัฐมนตรีอนุญาตให้ต่ออายุออกไปอีก.....ปี
ตั้งแต่วันที่.....เดือน.....พ.ศ.....ถึงวันที่.....เดือน.....
พ.ศ.....รวมเป็น.....ปี

อธิบดีกรมทรัพยากรธรณี
ผู้บันทึกการต่ออายุ

ครั้งที่ 4 ประทานบัตรนี้ รัฐมนตรีอนุญาตให้ต่ออายุออกไปอีก.....ปี
ตั้งแต่วันที่.....เดือน.....พ.ศ.....ถึงวันที่.....เดือน.....
พ.ศ.....รวมเป็น.....ปี



อธิบดีกรมทรัพยากรธรณี
ผู้บันทึกการต่ออายุ